

## UN ESCLUSIVO PIANO DI COMUNICAZIONE

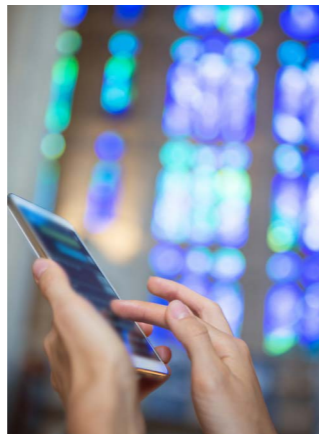
### KOINÈ MAGAZINE

Rivista bilingue in formato digitale dedicata a clero ed esperti di settore

Articoli sempre disponibili nel sito e magazine dedicato [www.koinemagazine.it](http://www.koinemagazine.it)

Supplemento bimestrale e-pub "Koinè Edilizia di culto" dedicato ad un pubblico tecnico di architetti, ingegneri, geometri, incaricati dei beni culturali ecclesiastici

Un progetto in partnership con gli espositori che pubblicizzano la propria azienda e presentano i loro casi di successo.



## COME ARRIVARE

**IN AUTO**  
Fiera di Vicenza è situata in Via dell'Oreficeria 16 a 400 metri dal casello Vicenza Ovest dell' Autostrada A4 Venezia - Milano.

**IN TRENO**  
Vicenza è sulla linea ferroviaria Venezia-Milano.

**IN AEREO**

- Aeroporto intercontinentale "Marco Polo" Venezia (60 km)
- Aeroporto internazionale "Valerio Catullo" Verona (60 km)
- Aeroporto internazionale "Sant'Angelo" Treviso (80 km)
- Aeroporto internazionale "Orio al Serio" Bergamo (160 km)
- Aeroporto intercontinentale "Milano Malpensa" (250 km)
- Aeroporto internazionale "Milano-Linate" (190 km)

**IN AUTOBUS**

- Servizio gratuito di bus navetta riservato ai visitatori, dalla Stazione Ferroviaria e dagli Hotel convenzionati alla Fiera di Vicenza.
- Linee urbane a pagamento: linea 12-14 (feriale), linea 12 (festivo).

## CONTATTI

[hieros@iegexpo.it](mailto:hieros@iegexpo.it)  
[koinemagazine@iegexpo.it](mailto:koinemagazine@iegexpo.it)  
T. +39 0444 969111

*Brand Manager*  
**Angelomaria Alessio**  
T. +39 0444 969843  
[angelomaria.alessio@iegexpo.it](mailto:angelomaria.alessio@iegexpo.it)

*Sales Manager*  
**Luisa Arzenton**  
T.+39 0444 969841  
[luisa.arzenton@iegexpo.it](mailto:luisa.arzenton@iegexpo.it)

*Koinè Ricerca / E-Magazine*  
**Angelomaria Alessio**  
T. +39 0444 969843  
[angelomaria.alessio@koinericerca.it](mailto:angelomaria.alessio@koinericerca.it)  
[redazione@koinemagazine.it](mailto:redazione@koinemagazine.it)



**ITALIAN EXHIBITION GROUP**  
A merger of Rimini Fiera and Fiera di Vicenza

# KOINÈ

XVIII SALONE INTERNAZIONALE

Arredi, Oggetti liturgici, Edilizia di Culto, Accoglienza Professionale, Turismo Spirituale Accessibile

# HIERÓS

Salone Internazionale d'Arte Sacra



Guidata da un Comitato Scientifico di rilievo, la sezione scientifica di Koinè offre alla filiera produttiva un contributo di idee e proposte innovative attraverso il coinvolgimento di architetti, ingegneri, designer e liturgisti di provenienza internazionale. Vanta un patrimonio di oltre 30 anni di ricerca nell'ambito del design per la liturgia e dell'architettura per gli spazi celebrativi. Inoltre svolge il ruolo di connettore privilegiato tra mondo della produzione attuale e la Chiesa. Koinè Ricerca, con il patrocinio e la collaborazione attiva della Conferenza Episcopale Italiana, promuove workshop, seminari, giornate studio, mostre culturali di respiro internazionale e suggestioni al dialogo, alla luce degli orientamenti tracciati dal Concilio Vaticano II.

Con il Patrocinio Scientifico di:



## AGGIORNAMENTI E INFORMAZIONI

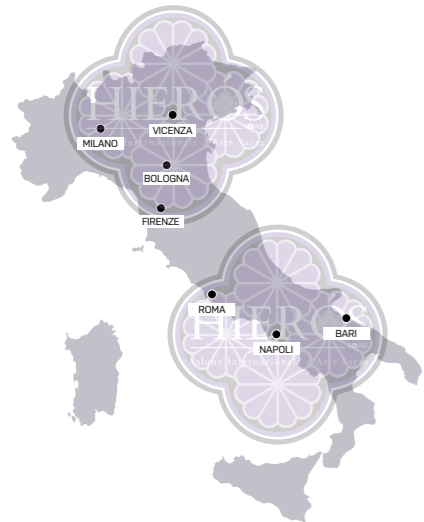
[www.koinexpo.com](http://www.koinexpo.com) - [www.expohieros.it](http://www.expohieros.it)

 [Koine/Hieros](#)

 [#koinexpo](#)

 [flickr.com/photo/vicenzafiera](https://www.flickr.com/photos/vicenzafiera/)

[www.koinexpo.com](http://www.koinexpo.com)  
[www.expohieros.it](http://www.expohieros.it)

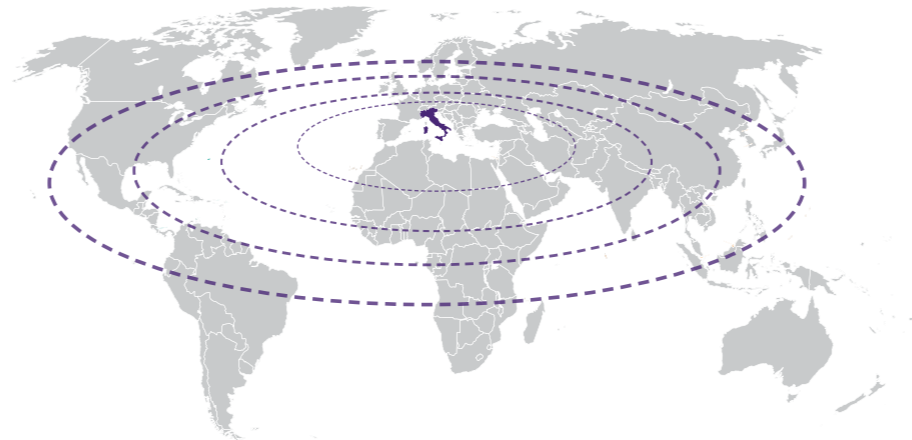


Workshop

MOSTRE

Convegni

AREA EXPO



- HIERÓS**
- Salone annuale ad alto impatto territoriale dedicato alle arti sacre
  - Appuntamento multi-geografico nazionale
  - Luogo d'incontro privilegiato per il mondo religioso

- ESPOSITORI**
- PRODUTTORI attraverso la propria rete venditori, i distributori locali oppure direttamente se la produzione è destinata all'utilizzatore finale
  - DETTAGLIANTI interessati a servire e incontrare un territorio più esteso rispetto alla propria sede fisica

- VISITATORI**
- MONDO ECCLESIASTICO: clero, religiosi, liturgisti, parrocchie, movimenti religiosi
  - PROFESSIONISTI: architetti, ingegneri, designer, responsabili beni culturali
  - ASSOCIAZIONI: artisti, organari, illuminotecnici, campanari

- KOINÈ**
- COMPLETEZZA - Koinè è il primo Salone europeo per ricchezza d'offerta nei 3 comparti: Edilizia di Culto, Arredi e Oggetti Liturgici, Articoli devozionali
  - ECCELLENZA - Koinè è leader europeo per qualità della produzione
  - INTERNAZIONALITÀ - luogo d'incontro europeo di buyer e operatori qualificati

- ESPOSITORI**
- Produttori: aziende produttrici, artigiani, artisti, fornitori di prodotti e servizi per il mondo ecclesiastico

- VISITATORI**
- DISTRIBUTORI: grossisti, importatori ed esportatori, agenzie, agenti e rappresentanti
  - RIVENDITORI: negozi, librerie, on line store
  - PROFESSIONISTI: architetti, ingegneri, designer, responsabili beni culturali
  - MONDO ECCLESIASTICO: economi di congregazioni, santuari, uffici pellegrinaggi diocesani, uffici beni culturali



**KOINÈ E HIERÓS SONO INCUBATORI DI BUSINESS NON SOLO DURANTE I GIORNI DI MANIFESTAZIONE PERCHÉ CI IMPEGNIAMO 365 GIORNI ALL'ANNO PER FAR CONOSCERE LE PROPOSTE DEI NOSTRI CLIENTI AI BUYER PIÙ QUALIFICATI, PROLUNGANDO I SERVIZI E LE ATTIVITÀ DI MARKETING E OFFRENDO AI NOSTRI INTERLOCUTORI UNA PIATTAFORMA DI SERVIZI INTEGRATA**

